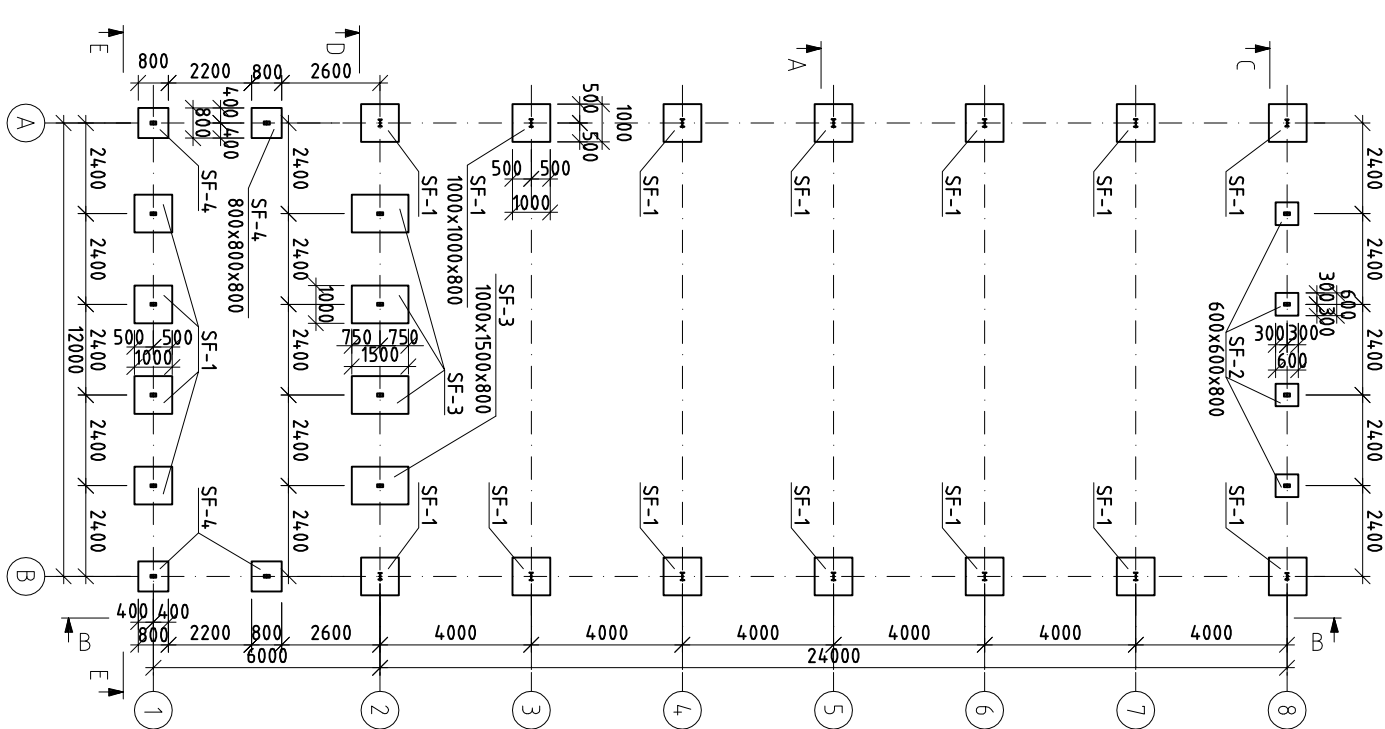
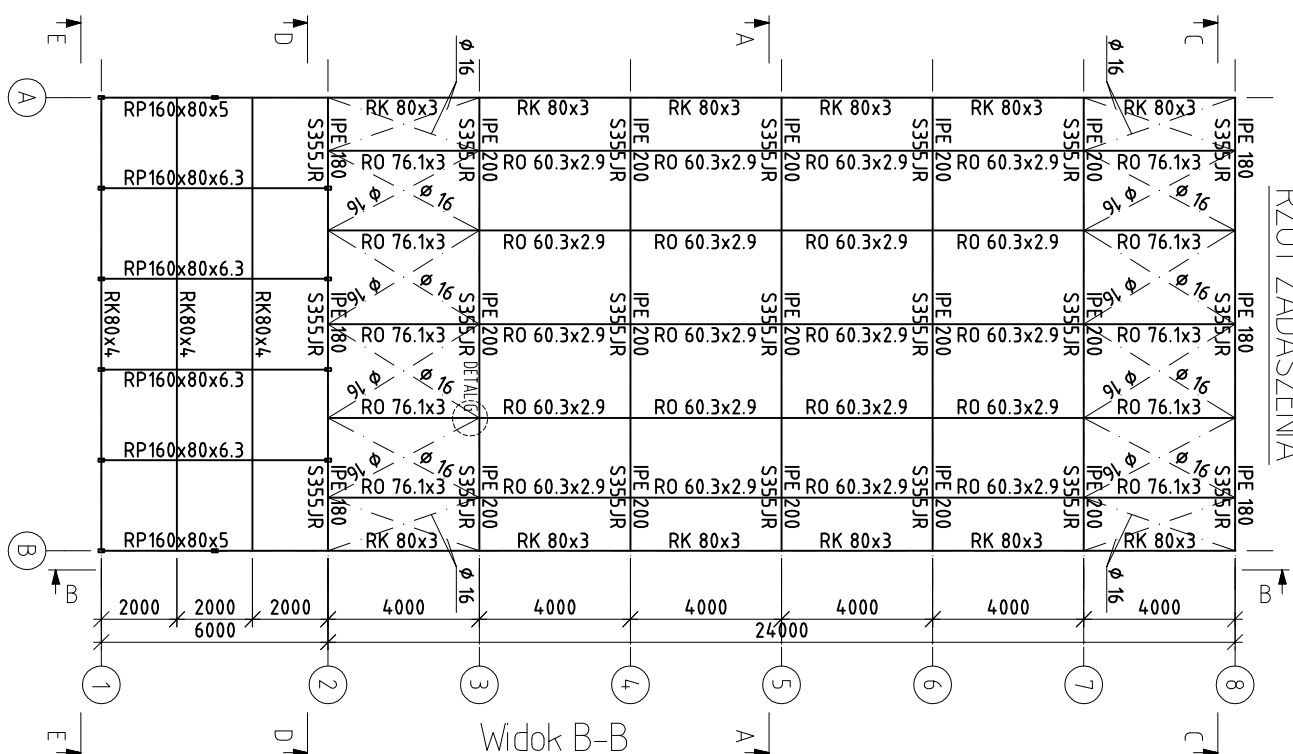


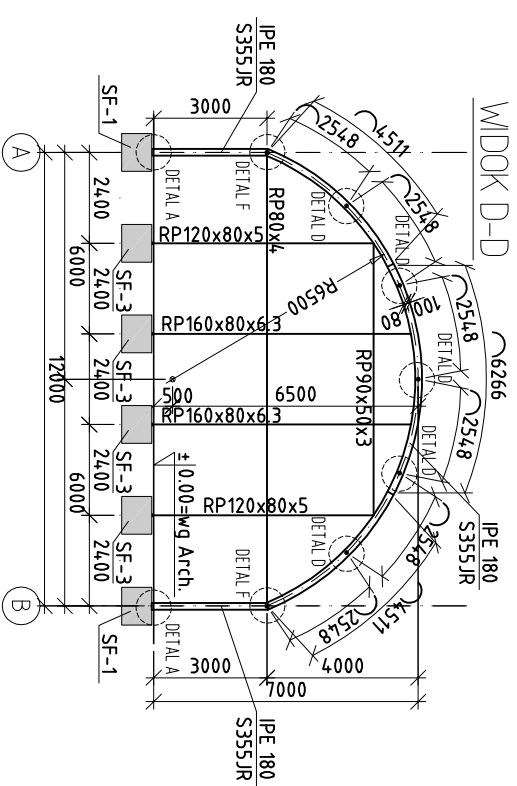
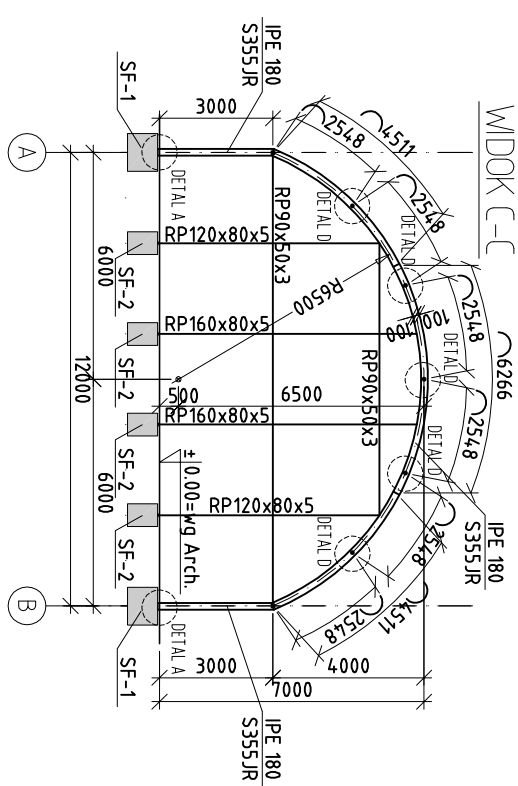
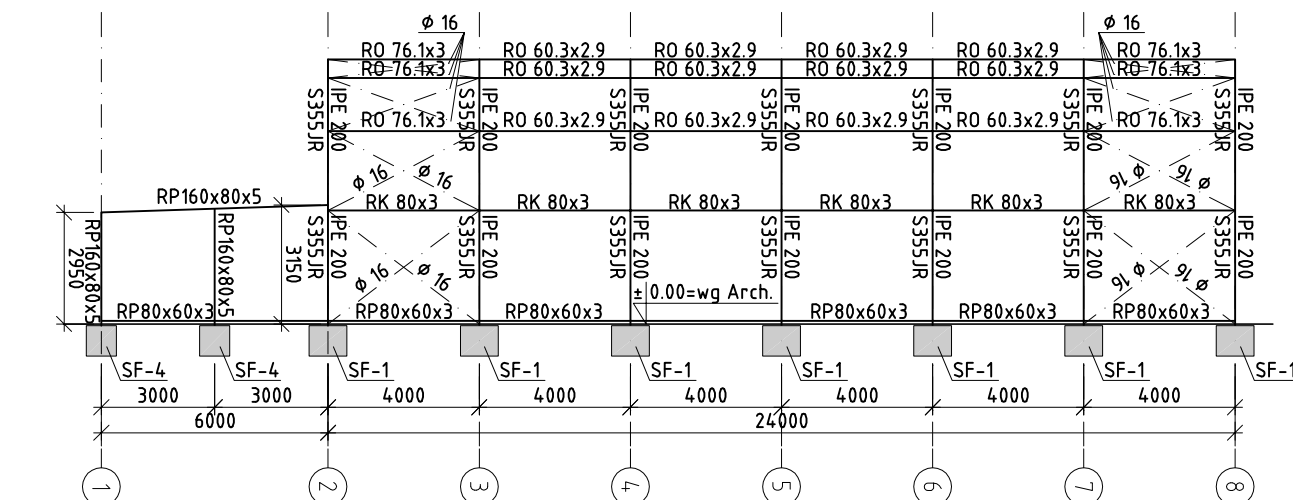
RZUT FUNDAMENTÓW



RZUT ZADASZENIA



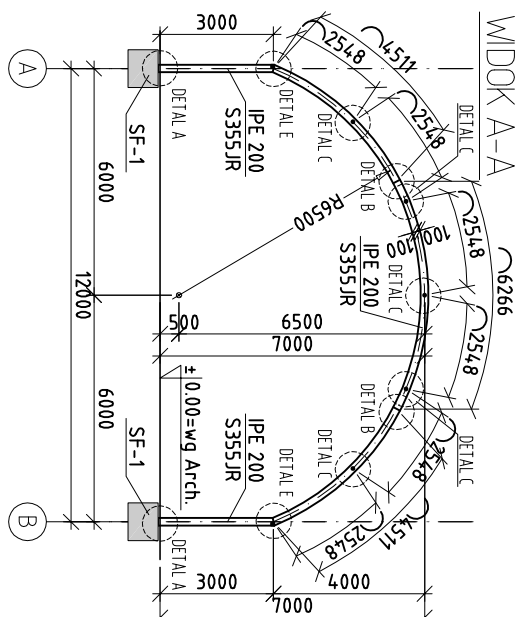
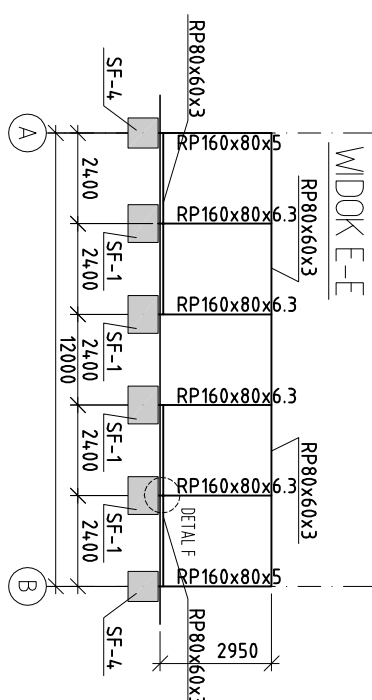
Widok B-B



UWAGA: Wszystkie słupki i belki zaplecza z rur kwadratowych i prostokątnych należy spawać na budowie między sobą i między łukiem.

STAL: S355JR
- IPE 200
S235J0 - pozostałe profile
BETON: C20/25
STAL: BS1500
OTULINA: 5cm

STAL: S355JR
- IPE 200
S235J0 - pozostałe profile
BETON: C20/25
STAL: BS1500
OTULINA: 5cm



INWESTOR:
Gmina Grodków
ul. Warszawska 29
49-200 Grodków

TEMAT:
Budowa sali gimnastycznej wraz z zapleczem sanitarno szatniowym.
Kolejka 105, Gmina Grodków
dz. nr 523/6

FAZA PROJEKTU:
PROJEKT WYKONAWCZY

ZESPÓŁ PROJEKTOWY:
mgr inż. Łukasz Zimny
upr. nr 236/DOS/11
w specjalności konstrukcyjno-budowlanej

GENERALNY WYKONAWCA:
Sport Halls s.c.
50-452 Wrocławul. Komuny Paryskiej 57/15
sporthalls@sporthalls.com, tel.: (71) 715 91 92

JEDNOSTKA PROJEKTOWA:
BIURO PROJEKTOWE ZIMNY CONSTRUCTION
mgr inż. Łukasz Zimny
67-200 Głogów, ul. Gwiazdźdźista 42/30
tel. 508-354-005

BRANŻA:
KONSTRUKCJA

TYTUŁ RYSUNKU:
KONSTRUKCJA SALI GIMNASTYCZNEJ
WRAZ Z ZAPLECZEM SOCJALNYM

NUMER RYSUNKU:
K-01